



## Relatório dos pais/tutor

**Nome:** *Estudante de Amostra*

**Distrito:** *Amostra distrito RI*

**SASID:** *Amostra estudante SASID*

**Escola:** *Amostra escola RI*

**Data de nascimento:** *Data de nascimento do aluno da amostra*

**Ano:** 10

Neste relatório, encontrará os resultados dos testes PSAT 10 de Rhode Island 2021 do seu filho. O seu filho realizou os testes PSAT 10 na língua inglesa nas disciplinas de artes e matemática em abril de 2022 e este relatório mostra se atingiu as notas esperadas para o nível em que se encontra e se está no caminho certo para estar pronto para a faculdade e para a carreira profissional. Este teste é apenas uma das medidas para avaliar quão bem está o desempenho académico do seu filho.

Para cada disciplina, o relatório mostra a pontuação e o nível de desempenho do seu filho. Este relatório também fornece informações que comparam o desempenho do seu filho em cada disciplina com o desempenho a nível escolar, distrital e estatal, bem como informações sobre o desempenho do seu filho nas principais áreas de cada teste.

Para obter mais informações sobre como entender os resultados deste relatório, visite o nosso site em [www.ride.ri.gov/Assessment-Results](http://www.ride.ri.gov/Assessment-Results).

### Your child's PSAT 10 results

**Pais:** Esta secção mostra a pontuação do seu filho nas secções ELA e matemática do SAT. Neste exemplo, as notas deste aluno são 620 em ELA e 560 em matemática.

Os níveis de realização alcançados pelo seu filho em cada área de conteúdo também estão incluídos. Este aluno alcançou a pontuação de Excedeu as expectativas em ELA e de Satisfaz as expectativas em matemática.

#### Artes em língua inglesa

Nível de desempenho

**Excedeu as expectativas**

Pontuação

**620**

(Intervalo de pontuação: 160-760)

#### Matemática

Nível de desempenho

**Satisfaz as expectativas**

Pontuação

**560**

(Intervalo de pontuação: 160-760)

### Como posso apoiar a educação do meu filho?

**Pais:** Esta secção contém formas como pode usar os resultados destes testes para trabalhar com o professor do seu filho de forma a ajudá-lo a ter sucesso na escola.

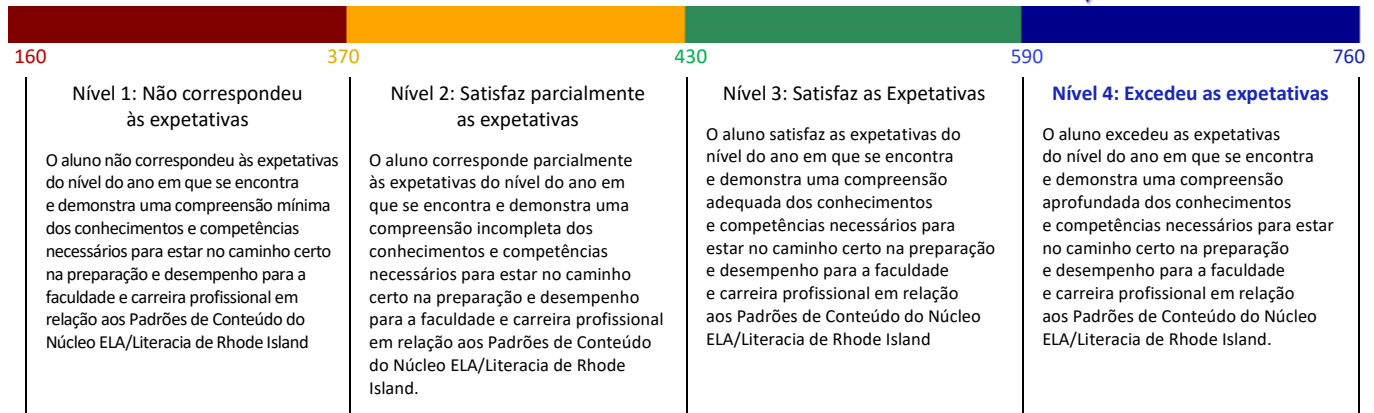
- Se as notas do seu filho estiverem nos níveis de realização Não Atendendo às Expectativas ou Atendendo Parcialmente às Expectativas para artes da língua inglesa ou matemática, é fundamental que participe nas conferências de professores-famíliares e discuta quaisquer preocupações que possa ter. Se o seu filho *Satisfaz as expectativas* ou *Excedeu as expectativas*, considere ter uma conversa com o professor do seu filho para garantir que o seu filho continua a sentir-se desafiado e comprometido. Questões de assiduidade escolar. Faça com que levar o seu filho à escola a horas todos os dias seja uma prioridade. Estabeleça rotinas de leitura diárias em sua casa e encoraje o seu filho a ler por diversão.
- Em casa, fale com o seu filho sobre o seu dia na escola para reforçar o material que está a ser aprendido. As crianças cujas famílias enfatizam o valor da educação são mais propensas a considerá-la importante também.
- Stay connected to your child's school. Envolve-se com um grupo de pais, marque reuniões regulares de pais e professores e conheça a sua comunidade escolar.
- Partilha a tua voz! Ajude a melhorar a escola do seu filho por participar, todos os anos, no SurveyWorks, o inquérito anual sobre a cultura e o clima escolar de Rhode Island.
- Começa uma conversa. Faça perguntas. Fale com o seu filho sobre o que está a aprender e mostre interesse nas disciplinas que o fascinam.

Nome: Nome do estudante da amostra  
 SASID: Amostra SASID

## Resultados das artes em língua inglesa

Nível de desempenho do seu filho: **Excedeu as expectativas**  
 Pontuação do seu filho: **620**

**Pais:** Esta secção contém descrições do significado de cada nível de desempenho. O triângulo indica a pontuação do seu filho e o nível de desempenho em que se encontra. O triângulo também indica quão próxima está a pontuação do seu filho do próximo nível de desempenho.



Na figura acima, o triângulo indica a pontuação do seu filho no teste.

### Subpontuações

Subpontuações ELA/Literacia	Pontuação do estudante	Média escolar*	Média distrital*	Média estatal
Comando de provas	15	10,4	10,5	7,9
Palavras no contexto	12	10,6	10,6	7,8
Expressão de ideias	13	10,5	10,6	7,9
Convenções padrão do inglês	15	9,6	9,6	6,9

O intervalo para sub-pontuações é de 1 a 15. As subpontuações são escaladas separadamente e não são utilizadas para calcular outras pontuações/pontuações totais. As descrições destas pontuações podem ser encontradas no link abaixo.

<https://collegereadiness.collegeboard.org/sat/inside-the-test>

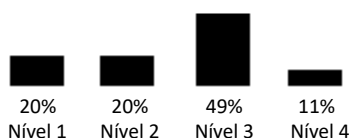
### Pontuações dos testes cruzados

Pontuações dos testes cruzados	Pontuação do estudante	Média escolar*	Média distrital*	Média estatal
Análise em História/Ciências Sociais	29	27,8	27,8	23,2
Análise em Ciência	33	27,6	27,5	23,2

O intervalo para pontuações cruzadas é de 8-38. Estas pontuações representam o desempenho dos alunos em questões selecionadas dos testes de Leitura, Escrita e Língua e Matemática e mostram os pontos fortes do seu filho na leitura, escrita, linguagem e matemática em contextos de história/estudos sociais e ciências.

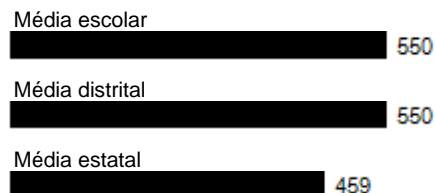
**Pais:** Esta secção mostra como o seu filho se saiu nas subsecções e subtestes. É fornecida a média de desempenho da escola e do distrito do seu filho para comparação. A média do estado inclui todos os estudantes de Rhode Island que realizaram o PSAT 10 em abril de 2022.

**Pais:** Esta secção mostra a percentagem de alunos de Rhode Island em cada nível de desempenho e a escala da pontuação média para a escola e distrito do seu filho e para o estado. Use o gráfico acima para determinar em que nível de desempenho está cada pontuação.



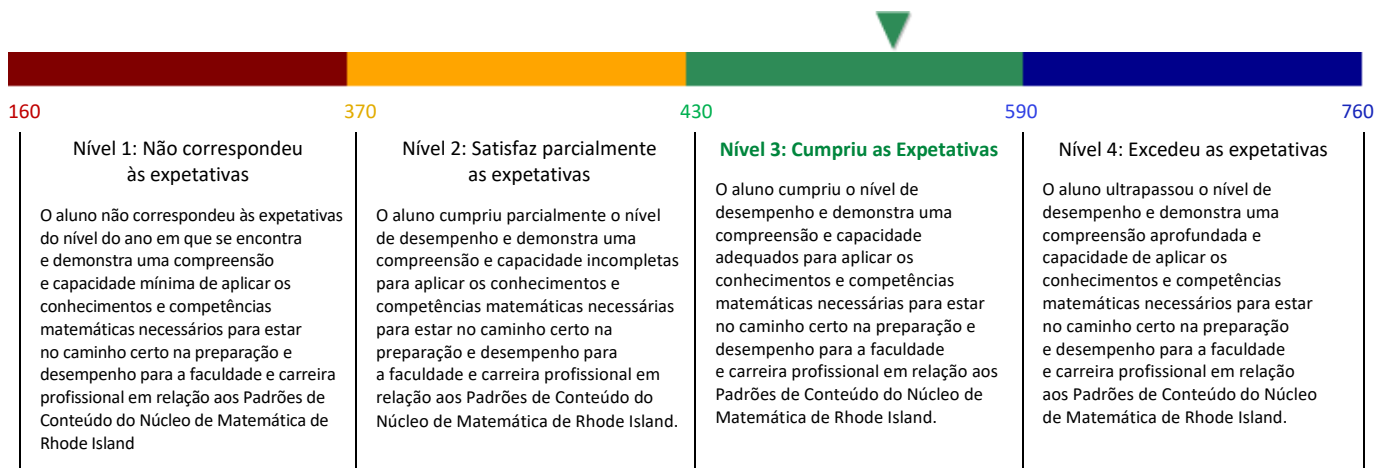
Percentagem de estudantes de Rhode Island em cada nível de desempenho.

### Como foi o desempenho dos estudantes de Rhode Island



Pontuações médias para a escola e distrito do seu filho e para o nosso estado no teste de Artes em Língua Inglesa PSAT 10.

\*Os dados para pequenos grupos são suprimidos para proteger a privacidade dos estudantes.

Nível de desempenho do seu filho: **Satisfaz as expetativas**Pontuação do seu filho: **560**

Na figura acima, o triângulo indica a pontuação do seu filho no teste.

## Um olhar mais atento sobre o desempenho do seu filho

### Subpontuações

Subpontuações a matemática	Pontuação do estudante	Média escolar*	Média distrital*	Média estatal
Núcleo de álgebra	12	9,5	9,5	7,0
Passaporte para matemática avançada	9	9,8	9,8	7,2
Resolução de problemas & Análise de dados	11	9,5	9,4	7,3

O intervalo para sub-pontuações é de 1 a 15. As subpontuações são escaladas separadamente e não são utilizadas para calcular outras pontuações/pontuações totais.

As descrições destas pontuações podem ser encontradas no link abaixo.

<https://collegereadiness.collegeboard.org/psat-nmsqt-psat-10/inside-the-test>

### Como foi o desempenho dos estudantes de Rhode Island



Percentagem de estudantes de Rhode Island em cada nível de desempenho.

Pontuações médias para a escola e distrito do seu filho e para o nosso estado no teste de matemática PSAT 10

\*Os dados para pequenos grupos são suprimidos para proteger a privacidade dos estudantes.