



Información general sobre la normativa para estudiantes multilingües (MLL)



Las regulaciones para los MLL se actualizaron por última vez hace 17 años. Es necesario un cambio que incluya prácticas basadas en la investigación y se ajuste a la normativa federal para prestar el mejor servicio a los siguientes destinatarios:



Estudiantes



Familias



Distritos escolares



Educadores

Mejorar la calidad de la instrucción y los apoyos para los estudiantes MLL

- Los estudiantes tienen al menos un período diario dedicado al desarrollo del lenguaje en inglés (ELD)
- La instrucción de contenido y lenguaje apoya a los estudiantes durante todo el día en todas las áreas académicas
- Modelos de programas actualizados

Programa de instrucción en lenguaje

Programas bilingües de instrucción en lenguaje

Impartidos en el idioma materno y en inglés

- Educación en dos idiomas
- Educación bilingüe de transición (TBE)
- Instrucción ELD dedicada

Programas de instrucción lingüística basada en contenidos

Impartidos en inglés con apoyo en el idioma materno.

- Instrucción basada en contenidos (antes conocida como instrucción "sheltered").
- Instrucción ELD dedicada



Estudiantes

Optimizar la participación de las familias

Los distritos escolares se vinculan con las familias de MLL a través de lo siguiente:

- participación en planes estratégicos y esfuerzos de mejora
- análisis compartido de datos de rendimiento estudiantil
- uso de traducción e interpretación para comunicarse de manera significativa con las familias



Familias

NOTA: El Departamento de Educación de Rhode Island (RIDE) utiliza "estudiantes multilingües (MLL)" para referirse a la misma población que las políticas federales denominan "aprendices de inglés (EL)". Este término refleja una perspectiva centrada en los activos de los estudiantes que llegan a las escuelas de Rhode Island con amplios repertorios lingüísticos.

Información general sobre la normativa para MLL

Desarrollar apoyos directos para los distritos escolares



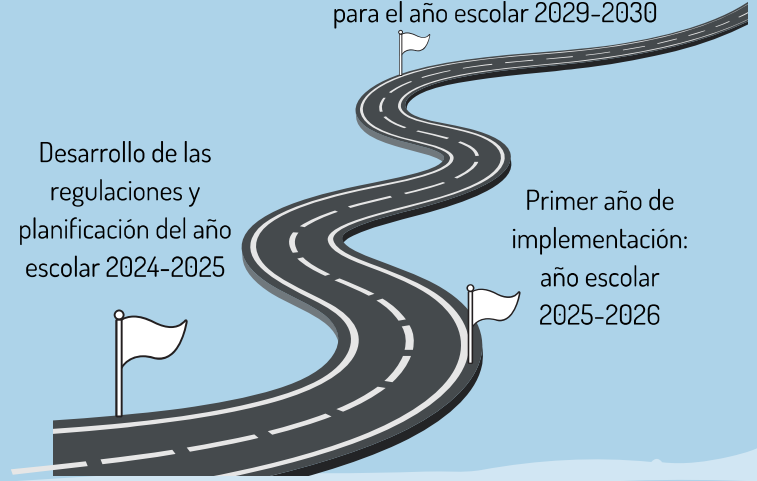
Distritos escolares

- Redefinir cómo se categorizan los distritos escolares según el tamaño de su población de MLL
- Apoyar la implementación en distritos escolares de todos los tamaños

Se espera que todos los distritos escolares cumplan completamente con los requisitos para el año escolar 2029-2030

Desarrollo de las regulaciones y planificación del año escolar 2024-2025

Primer año de implementación: año escolar 2025-2026



Actualizar la preparación y las trayectorias para los educadores



Educadores

Preparación de nivel avanzado

- Capacitación de nivel avanzado
- Aprobación de MLL*
- Extensión de certificación para MLL con contenidos integrados
- Certificación de inglés para hablantes de otros idiomas (ESOL)*
- Certificación bilingüe y de educación dual (BDL)*

*Trayectorias existentes

Preparación de nivel básico

Capacitación de nivel básico



Para obtener más información, incluidas las fechas y ubicaciones de las audiencias públicas, visite nuestro sitio web.
<https://tinyurl.com/mst9mntr>



QUEREMOS SU OPINIÓN

¡Comparta sus comentarios con nosotros!
Envíe sus comentarios al correo electrónico que aparece a continuación.



regspubcomment@ride.ri.gov