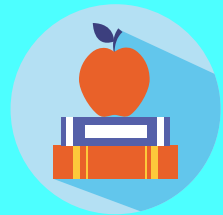


AVALIAÇÕES RICAS

O Sistema de Avaliação Abrangente de Rhode Island (RICAS) é uma avaliação de alta qualidade de Estudo da Língua Inglesa (ELA, na sua sigla em inglês) e de Matemática, administrada aos alunos do 3º ao 8º ano de Rhode Island.



Porque é que o RICAS é importante?

A avaliação RICAS fornece aos professores, alunos e famílias informações sobre o progresso dos alunos, o desempenho escolar e a forma de melhorar o ensino e a aprendizagem.

Quem participa no RICAS?

Todos os alunos do 3º ao 8º ano que estejam matriculados numa escola pública de Rhode Island (RI, na sua sigla em inglês).

Quando é que o meu filho participará no RICAS?

O período de avaliação de ELA do RICAS decorre entre 24 de março e 25 de abril de 2025.

O período de avaliação de Matemática do RICAS decorre entre 28 de abril e 23 de maio de 2025.

Como posso saber o desempenho do meu filho na avaliação RICAS de 2024?

Cada aluno que participa na avaliação de Estudo da Língua Inglesa e Matemática do RICAS tem um relatório de resultados do aluno enviado para a sua escola para ser partilhado com as famílias. Para mais informações, aceda a www.ride.ri.gov/Assessment-Results.

Qual a duração das avaliações RICAS?

O tempo total dos testes varia de acordo com a matéria. Os alunos completam as sessões durante vários dias ou semanas.

ELA

2 sessões
Tempo de teste sugerido por sessão:
120-150 minutos

Matemática

2 sessões
Tempo de teste sugerido por sessão:
90 minutos

Que tipo de perguntas serão feitas ao meu filho?

Os alunos responderão a diferentes tipos de perguntas para avaliar a compreensão em ELA e Matemática, incluindo perguntas de escolha múltipla, de preenchimento de espaços em branco, perguntas “tecnologicamente otimizadas”, como arrastar e largar e respostas escritas.

Se estiver interessado em saber mais sobre os tipos de perguntas do RICAS, consulte os testes práticos em ricas.onlinehelp.cognia.org.

Para mais informações:
<https://ride.ri.gov/instruction-assessment/assessment/ricas-assessments>



RIDE Rhode Island
Department
of Education