

# 创造更光明的未来



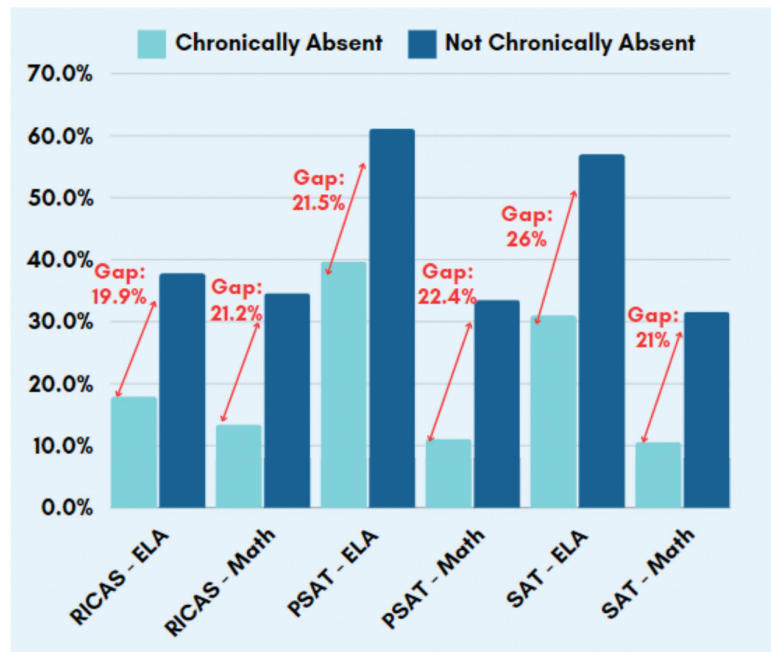
随着学年的推进，我们想感谢您对孩子教育的持续支持和参与。我们相信，每个孩子都应该接受优质的教育，为他们光明的未来做好准备。从贴近现实世界的相关课程到独特且吸引人的校外学习机会，罗德岛州致力于确保所有学生在教育旅程中都具备茁壮成长所需的一切，并为毕业后上大学和就业做好准备。**请记住，上课对学生的学业至关重要。罗德岛州将长期缺课定义为一年内缺课 10% 或更多（或每月两天）。**

缺课 18 天就属于长期缺课。  
缺课 10 天就会使您的孩子面临风险。

您的孩子缺课几天了？

长期缺课的学生与正常学生在成绩方面存在显著差距，如下数据所示：

2023 年熟练度百分比：长期缺课学生对比非长期缺课学生

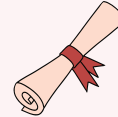


## 为什么这很重要？



在幼儿园和一年级长期缺课的孩子到三年级时阅读能力达到年级水平的可能性较低。

长期缺课是毕业前辍学的最重要预测因素。



辍学的学生不太可能在事业上取得成功。事实上，高中毕业生一生的收入平均比辍学的学生多 100 万美元。

长期缺课与停学次数增加、青少年物质滥用以及成年后健康状况不佳有关联。



85% 的高中辍学学生都有长期缺课的经历。根据他们早期的小学出勤情况，早在三年级时就能预测到这种趋势。

# 2024 年春季 RICAS 学生个人报告



RIDE Rhode Island Department of Education

姓名： 学区：  
SASID： 学校：  
出生日期： 年级：

本报告提供您的孩子参加 2024 年罗德岛综合评估系统 (RICAS) 英语语言艺术 (阅读和写作) 和数学测试的成绩。

结合来自 RICAS 的信息与其他学业和社会指标有助于教育工作者评估年级水平、设计专业教学、设定学习目标和监测进展。这些测试将使学校、学区和罗德岛教育部 (RIDE) 确定我们需要在哪些方面采取行动来改善教学和学习。每个学生都应该有平等的机会展示其所学的知识，RIDE 对每年参与 RICAS 测试实施和展示所学的学校工作人员和学生表示感谢。

我们感谢您参加这些测试，这些测试有助于指导关键工作以提高学生的学习成果。我们希望了解您的孩子在英语语言艺术和数学方面掌握的知识及技能，以使您能够为您的孩子争取利益。您最了解自己的孩子。有关如何理解这些成绩的更多信息，请访问 [www.RIDE.ri.gov/Assessment-Results](http://www.RIDE.ri.gov/Assessment-Results)。

### 对于每个学科，报告显示：

- 您的孩子在 440 至 560 之间的分数及其成绩水平
- 根据测试报告类别，您的孩子在阅读和数学方面的表现
- 成长分数，显示您的孩子与其他得分相似的学生相比的表现

## 您孩子的总体成绩

英语语言艺术  
成绩水平

分数

(分数范围:440-560)

成长百分位

详情见第 2 页

数学  
成绩水平

分数

(分数范围:440-560)

成长百分位

详情见第 3 页

### 您是否知道建立家庭日常习惯可以帮助您的孩子取得成功？

养成每天在指定时间做作业、阅读、吃饭、进行家庭谈话、睡觉和上学的习惯。

### 下一步我该做什么？

阅读完本报告后，请务必参加家庭教师会议并与您孩子的教师讨论您的问题和疑虑。请畅所欲言。家庭重视教育的孩子也更有可能会认为教育很重要。

### 我如何才能支持我孩子的教育？

- 上学很重要，每一天都重要。每个月只要缺课两天就属于长期缺课，所以要把每天按时上学当做头等大事。
- 建立每天阅读的习惯，让您的孩子看到您在阅读，并鼓励您的孩子享受阅读的乐趣。
- 无论何时何地都要积极参与并保持与孩子学校的联系。
- 分享您的意见！每年参加 SurveyWorks 来帮助提升您孩子所在的学校。

开始对话。提出问题。与您的孩子谈论他们正在学习的内容，并对他们感兴趣的学科表现出兴趣。请记住，您也是孩子的老师，并且在帮助孩子走向成功方面发挥着重要作用。

[www.ride.ri.gov](http://www.ride.ri.gov) | [www.attendancemattersri.org](http://www.attendancemattersri.org)

姓名：  
SASID:

年级：  
2024 年春季

## 英语语言艺术

您孩子的成绩水平：  
您孩子的分数：



上图和下图所示的灰色横条显示了您的孩子多次参加测试可能获得的分数范围。

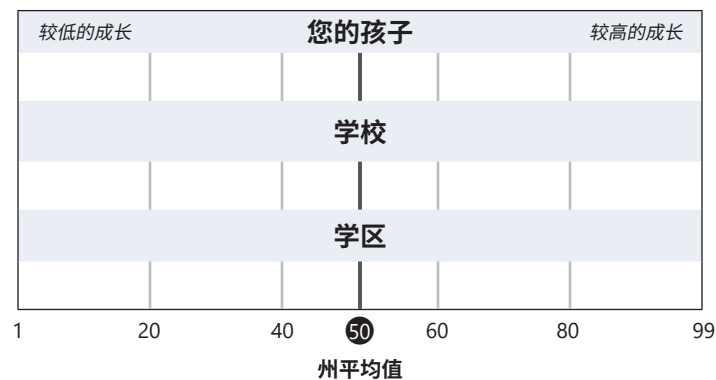
### 成绩

您的孩子与其学校、学区和州内的其他学生相比成绩如何。

您孩子的		年份	平均分		
年级	分数		学校	学区	州
		2024			
		2023			

### 2024 年学生成长百分位

您孩子今年的分数等于或高于百分之几的前一（几）年在评估中获得相似分数的罗德岛学生。



### 您的孩子在每个报告分类和每个单独的测试问题上的成绩如何

报告分类	您的孩子获得的分数	可能获得的总分数	平均分			达到预期的学生获得的平均分
			学校	学区	州	
阅读						
语言 <sup>†</sup>						
写作 <sup>‡</sup>						

<sup>†</sup> 语言报告分类包括标准英语规范分数。  
<sup>‡</sup> 写作报告分类基于思维发展分数。

### 个人测试问题

问题编号	1	2	3	4	5	6	7	8	9	10	11	12	13	14	15	16	17	18	19	20	21	22	23	24	25	26	27	28	29	30	31	32	33	34			
获得的分数																																					

说明 x/y = 获得的分数 x/可能获得的分数 y  
空白 = 没有答案  
ID = 文章思维发展分数  
N/A = 项目未进行  
CV = 文章规范分数

姓名：  
SASID:

年级：  
2024 年春季

## 数学

您孩子的成绩水平：  
您孩子的分数：



上图和下图所示的灰色横条显示了您的孩子多次参加测试可能获得的分数范围。

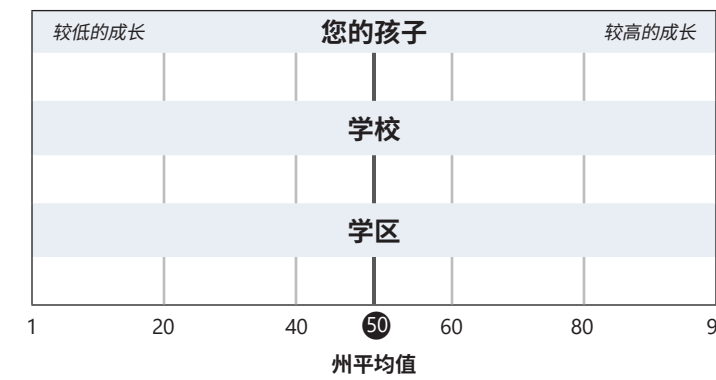
### 成绩

您的孩子与其学校、学区和州内的其他学生相比成绩如何。

您孩子的		年份	平均分		
年级	分数		学校	学区	州
		2024			
		2023			

### 2024 年学生成长百分位

您孩子今年的分数等于或高于百分之几的前一（几）年在评估中获得相似分数的罗德岛学生。



### 您的孩子在每个报告分类和每个单独的测试问题上的成绩如何

报告分类	您的孩子获得的分数	可能获得的总分数	平均分			达到预期的学生获得的平均分
			学校	学区	州	

说明 x/y = 获得的分数 x/可能获得的分数 y  
空白 = 没有答案  
N/A = 项目未进行

### 个人测试问题

问题编号	1	2	3	4	5	6	7	8	9	10	11	12	13	14	15	16	17	18	19	20	21	22	23	24	25	26	27	28	29	30	31	32	33	34	35	36	37	38	39	40	
获得的分数																																									