

Bati Yon Meyè Avni



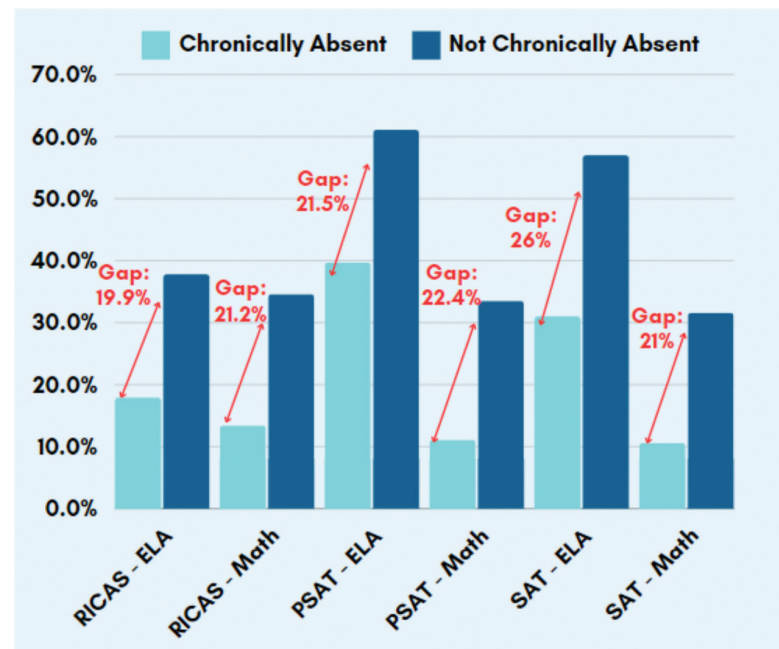
Pandan ane akademik la ap pwogrese, nou vle ekspri rekonesans nou pou sipò kontinyèl ou ak patisipasyon w nan edikasyon pitit ou a. Nou kwè ke chak timoun merite jwenn aksè a yon bon jan kalite edikasyon ki prepare yo pou yon avni briyan. Soti nan kou ki enpòtan nan mond reyèl la rive nan opòtinite aprantisaj inik ak enteresan andeyò lekòl la, Rhode Island ap travay pou asire tout elèv yo ekipe ak sa yo bezwen pou yo pwospere pandan vwayaj edikatif yo epi gradye byen prepare pou inivèsite ak karyè. **Tanpri sonje prezans esansyèl pou elèv yo ka aprann. Rhode Island defini absanteyis sistematik kòm pousantaj elèv ki manke 10% oswa plis nan jou lekòl pandan ane a (oswa de jou pa mwa).**

18 jou fè pitit ou absan sistematikman.
10 jou mete pitit ou nan nivo risk.

Konbyen jou ansèyman pitit ou a rate?

Gen diferans enpòtan nan pèfòmans elèv ki absan sistematikman, jan sa parèt nan done ki anba a:

2023 Pousantaj Konpetans: Elèv Absan Sistematikman parapò ak Elèv ki Pa Absan Sistematikman

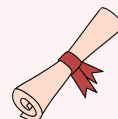


Poukisa li enpòtan?

Timoun ki absan tout tan nan jadendanfan ak premye ane gen mwens chans pou l nan nivo lekòl la lè li rive nan klas twazyèm ane.



Absanteyis sistematik se pi gwo prediktè ki montre yon elèv pral abandone lekòl avan gradyasyon.



Elèv ki abandone lekòl gen mwens chans pou yo reyisi nan yon karyè. An reyalyte, yon gradye lekòl segondè fè, an mwayèn, pandan lavi li, \$1 milyon plis pase yon elèv ki abandone.



Absanteyis sistematik gen rapò ak ogmantasyon sispansyon, toksikomani nan adolesan, epi tou move sante lè yo vin granmoun.



85% elèv ki abandone lekòl segondè te absan sistematikman. Yo ka prevwa sa depi nan twazyèm ane eskolè, dapre prezans yo nan kòmansman lekòl primè.



RICAS Prentan 2024 Rapò Endividyèl Elèv



RIDE Rhode Island Department of Education

Non: _____
SASID: _____
Dat Nesans: _____

Distri: _____
Lekòl: _____
Klas: _____

Rapò sa a bay rezilta pitit ou a pou Sistèm Evalyasyon Konplè Rhode Island (RICAS) 2024 nan Lang ak Literati Anglè (lekti ak ekriti) epi matematik.

Enfòmasyon ki soti nan RICAS, ansanm ak lòt mezi akademik ak sosyal, pral ede edikatè yo evalye plasman nan nivo klas yo, konsepsyon ansèyman espesyalize, fikse objektif aprantisaj, epi kontwòle pwogrè. Egzamen sa yo pral pèmèt lekòl yo, distri yo ak RIDE idantifye ki kote nou bezwen pran aksyon pou amelyore ansèyman ak aprantisaj. Chak elèv merite yon chans egal pou yo demontre sa yo konprann, epi RIDE montre rekonesans li bay anplwaye lekòl nou yo ak elèv ki administre epi montre sa yo konnen pandan tès RICAS yo chak ane.

Nou remèsye w pou patisipasyon w nan tès sa yo, ki ede gide travay enpòtan pou amelyore rezilta elèv yo. Nou espere konprann kijan pitit ou metrize konesans ak konpetans nan ELA ak matematik ap ede ou defann enterè li. Se ou ki konnen pitit ou pi byen. Pou jwenn plis enfòmasyon sou kijan pou konprann rezilta yo, ale sou www.RIDE.ri.gov/Assessment-Results.

Pou chak matyè, rapò a montre:

- Nòt pitit ou a ant 440 ak 560 ak nivo reyisit li
- Ki pèfòmans pitit ou te genyen nan lekti ak matematik baze sou kategori rapò egzamen yo
- Yon nòt kwasans ki montre kijan pitit ou a te pèfòme konpare ak lòt elèv ki te fè menm nòt

Nòt Jeneral Pitit Ou a

Lang ak Literati Angle

Nivo Rannman

Nòt

(Entèval Nòt yo: 440–560)

Santil Kwasans

Detay yo nan paj 2

Matematik

Nivo Rannman

Nòt

(Entèval Nòt yo: 440–560)

Santil Kwasans

Detay yo nan paj 3

Èske w te konnen etabli yon woutin famiyal ka ede pitit ou gen siksè?

Pran abitud pwograme orè deziyen pou fè devwa, lekti, repa, konvèsasyon famiyal, lè dòmi ak lè pou ale lekòl chak jou.

Aprè sa kisa pou m fè?

Aprè w fin gade rapò sa a, li enpòtan anpil pou w patisipe nan konferans fanmi-pwofesè epi pou diskite ak pwofesè pitit ou a sou kesyon ak enkyetid ou genyen. Pa jennen pou di sa w panse. Timoun ki gen fanmi ki aksantye sou valè edikasyon yo gen plis chans tou pou reyalyze ke edikasyon enpòtan.

Kòmman mwen ka sipòte edikasyon pitit mwen an?

- Prezans nan lekòl la enpòtan, chak grenn jou. Si w manke de jou lekòl pa mwa, sa vle di elèv ou a absan kwonikman, kidonk fè li yon priyorite pou fè pitit ou rive lekòl alè chak jou.
- Etabli woutin lekti toulejou, kite pitit ou wè w k ap li, epi ankouraje pitit ou pou l li pou plezi pandan tout ane a.
- Patisipe epi rete konekte ak lekòl pitit ou a, jan ou kapab e nenpòt lè ou kapab.
- Pataje opinyon w! Patisipe nan SurveyWorks chak ane pou ede amelyore lekòl pitit ou a.

Kòmansse yon konvèsasyon. Poze kesyon. Pale ak pitit ou a sou sa l ap aprann, epi montre w enterese nan matyè li renmen yo. Sonje byen, ou se pwofesè pitit ou a tou, epi ou jwe yon wòl enpòtan nan prepare pitit ou pou l reyisi.

www.ride.ri.gov | www.attendancemattersri.org

Lang ak Literati Angle

Nivo Randman Pitit ou a: _____
Nòt Pitit ou a: _____



Yon elèv ki pèfòme nan nivo sa a pa satisfè atant pou nivo klas la nan matyè sa a.
Lekòl la, an kolaborasyon avèk paran/responsab legal elèv la, dwe detèmine asistans akademik koòdone ak/oswa ansèyman adisyonèl elèv la bezwen pou li reyisi nan matyè sa a.

Yon elèv ki pèfòme nan nivo sa a satisfè pasyèlman atant yo pou nivo klas la nan matyè sa a.
Lekòl la, nan konsiltasyon ak paran/responsab legal elèv la, dwe anvizaje si elèv la bezwen asistans akademik adisyonèl pou li reyisi matyè sa a.

Yon elèv ki pèfòme nan nivo sa a satisfè atant yo pou nivo klas la epi li nan bon direksyon akademik pou li reyisi nan nivo klas li ye aktyèlman an pou matyè sa a.

Yon elèv ki pèfòme nan nivo sa a depase atant yo pou nivo klas la paske li demontre ke li metrize matyè a.



Ba orizontal gri ki parèt nan grafik anwo ak anba yo montre gam nòt pwobab pitit ou a kapab resevwa si li te pran egzamen an plizyè fwa.

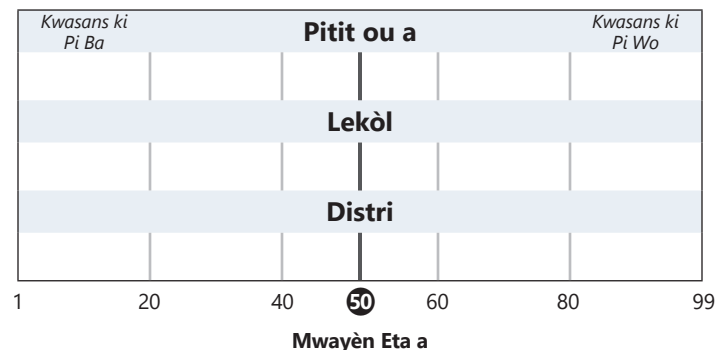
Randman

Randman pitit ou bay parapò ak elèv ki nan lekòl, distri ak eta kote l ye a.

Pitit Ou a		Ane	Nòt Mwayèn		
Klas	Nòt		Lekòl	Distri	Eta
		2024			
		2023			

Santil Kwasans Elèv la pou Lane 2024

Rezilta pitit ou ane sa a menm ak oswa pi bon pase pousantaj elèv Rhode Island yo ki te gen rezilta sanblab ak pitit ou nan evalyasyon (yo) nan ane avan an (yo).



Pèfòmans pitit ou pou chak kategori rapòte epi pou chak kesyon egzamen endividyèl

Kategori Rapòte	Pwen Pitit Ou a Fè	Pwen Total Posib	Pwen Mwayèn			Pwen Mwayèn Elèv ki Satisfè Atant yo Fè
			Lekòl	Distri	Eta	
Lekti						
Lang†						
Redaksyon‡						

† Kategori rapòte Lang genyen ladann nòt estanda konvansyon Anglè yo.

‡ Kategori rapòte Redaksyon an baze sou nòt devlopman lide yo.

Kesyon Endividyèl Egzamen an

Kesyon Nimewo	1	2	3	4	5	6	7	8	9	10	11	12	13	14	15	16	17	18	19	20	21	22	23	24	25	26	27	28	29	30	31	32	33	34		
Pwen li Fè																																				

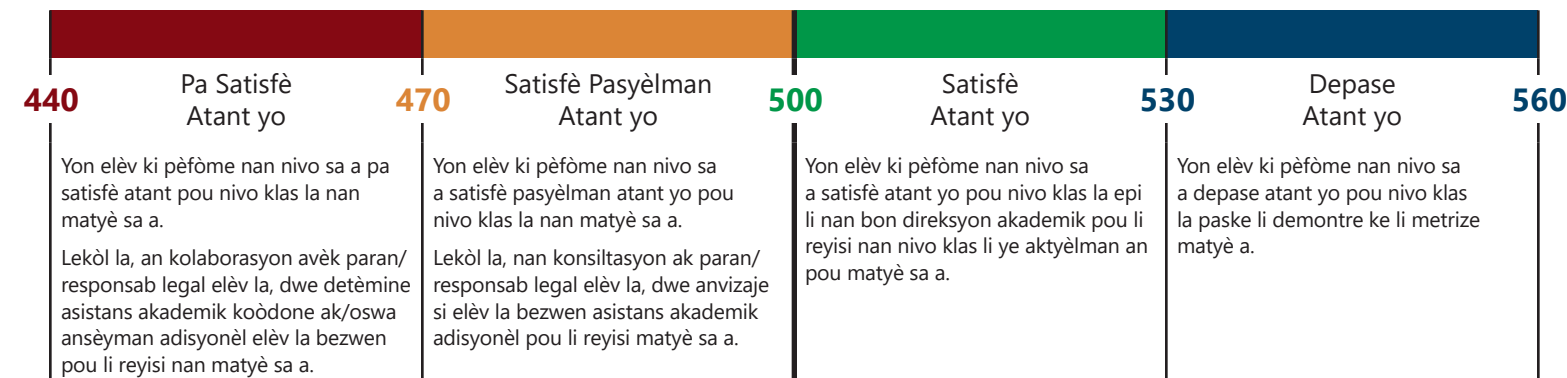
Kle x/y = x pwen ki resevwa nan y pwen posib
ID = Nòt devlopman lide redaksyon

Espas vid = pa gen repons
CV = Nòt konvansyon redaksyon

N/A = Atik ki pa administre

Matematik

Nivo Randman Pitit ou a: _____
Nòt Pitit ou a: _____



Yon elèv ki pèfòme nan nivo sa a pa satisfè atant pou nivo klas la nan matyè sa a.
Lekòl la, an kolaborasyon avèk paran/responsab legal elèv la, dwe detèmine asistans akademik koòdone ak/oswa ansèyman adisyonèl elèv la bezwen pou li reyisi nan matyè sa a.

Yon elèv ki pèfòme nan nivo sa a satisfè pasyèlman atant yo pou nivo klas la nan matyè sa a.
Lekòl la, nan konsiltasyon ak paran/responsab legal elèv la, dwe anvizaje si elèv la bezwen asistans akademik adisyonèl pou li reyisi matyè sa a.

Yon elèv ki pèfòme nan nivo sa a satisfè atant yo pou nivo klas la epi li nan bon direksyon akademik pou li reyisi nan nivo klas li ye aktyèlman an pou matyè sa a.

Yon elèv ki pèfòme nan nivo sa a depase atant yo pou nivo klas la paske li demontre ke li metrize matyè a.



Ba orizontal gri ki parèt nan grafik anwo ak anba yo montre gam nòt pwobab pitit ou a kapab resevwa si li te pran egzamen an plizyè fwa.

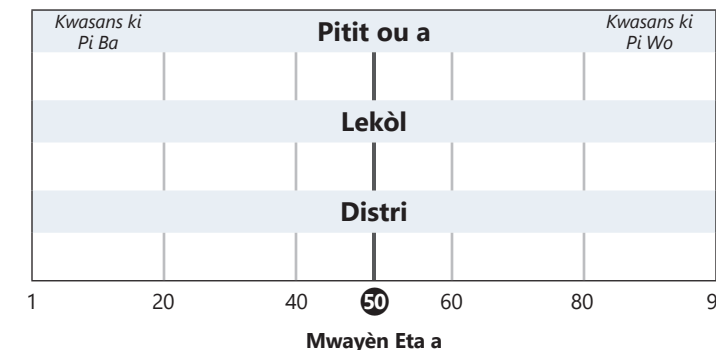
Randman

Randman pitit ou bay parapò ak elèv ki nan lekòl, distri ak eta kote l ye a.

Pitit Ou a		Ane	Nòt Mwayèn		
Klas	Nòt		Lekòl	Distri	Eta
		2024			
		2023			

Santil Kwasans Elèv la pou Lane 2024

Rezilta pitit ou ane sa a menm ak oswa pi bon pase pousantaj elèv Rhode Island yo ki te gen rezilta sanblab ak pitit ou nan evalyasyon (yo) nan ane avan an (yo).



Pèfòmans pitit ou pou chak kategori rapòte epi pou chak kesyon egzamen endividyèl

Kategori Rapòte	Pwen Pitit Ou a Fè	Pwen Total Posib	Pwen Mwayèn			Pwen Mwayèn Elèv ki Satisfè Atant yo Fè
			Lekòl	Distri	Eta	

Kesyon Endividyèl Egzamen an

Kesyon Nimewo	1	2	3	4	5	6	7	8	9	10	11	12	13	14	15	16	17	18	19	20	21	22	23	24	25	26	27	28	29	30	31	32	33	34	35	36	37	38	39	40		
Pwen li Fè																																										

Kle x/y = x pwen ki resevwa nan y pwen posib

Espas vid = pa gen repons

N/A = Atik ki pa administre