

الاسم: SASID	المنطقة: المدرسة:
تاريخ الميلاد:	الصف الدراسي:

**في كل مادة، يعرض التقرير:**

- مجموع نقاط الطفل بين 440 و560 ومستوى أدائه
- كيف كان أداء الطفل في القراءة والرياضيات بناءً على فئات تقرير الاختبار
- علامة نمو توضح أداء طفلك مقارنة بالطلاب الآخرين الذين حصلوا على علامات مماثلة

يقدم هذا التقرير نتائج الطفل من اختبارات نظام التقييم الشامل (RICAS) في ولاية رود آيلند لعام 2024 في آداب اللغة الإنجليزية (قراءة وكتابة) والرياضيات.

ستساعد المعلومات الواردة من RICAS، إلى جانب المعايير الأكاديمية والاجتماعية الأخرى، المعلمين على تقييم مستوى الصف الدراسي، وتصميم التعليم المتخصص، وتحديد أهداف التعلم، ومراقبة التقدم. ستسمح هذه الاختبارات للمدارس والمناطق و RIDE بتحديد المجالات التي نحتاج فيها إلى اتخاذ إجراءات لتحسين التدريس والتعلم. يستحق كل طالب فرصة متساوية لإظهار ما يفهمه، وتعرب RIDE عن امتنانها لموظفي مدرستنا والطلاب الذين يديرون ويظهرون ما يعرفونه خلال اختبارات RICAS كل عام.

نشكرك على مشاركتك في هذه الاختبارات التي ساعدت في توجيه العمل الحاسم لتحسين النتائج للطلاب. نأمل أن يؤدي إدراك فهم طفلك لـ ELA ومعرفة ومهارات الرياضيات إلى تمكينك كداعم لطفلك. أنت أفضل من يعرف طفلك. للمزيد من المعلومات حول كيفية فهم النتائج، تفضل بزيارة [www.RIDE.ri.gov/Assessment-Results](http://www.RIDE.ri.gov/Assessment-Results).

### نتائج طفلك العامة

#### الرياضيات

مستوى التحصيل

الدرجة

(نطاق الدرجات: 440-560)

نسبة النمو

التفاصيل في الصفحة 3

#### آداب اللغة الانجليزية

مستوى التحصيل

الدرجة

(نطاق الدرجات: 440-560)

نسبة النمو

التفاصيل في الصفحة 2

### هل تعلم أن تأسيس عادات أسرية يمكن أن يساعد طفلك على النجاح؟

اعتد على تحديد أوقات محددة للواجبات المنزلية والقراءة وأوقات الوجبات والمحادثات العائلية ووقت النوم والمغادرة إلى المدرسة كل يوم.

### ماذا ينبغي فعله تاليًا؟

بعد الاطلاع على هذا التقرير، فلا بد من حضور مؤتمرات المعلم/العائلة وأن تناقش مع معلم طفلك الأسئلة والمخاوف التي لديك. لا تخف من التحدث. فالأطفال الذين يشدد أبائهم على قيمة التعليم يرونه على الأرجح مهمًا أيضًا.

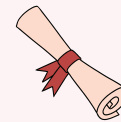
### كيف يمكنني دعم تعليم طفلي؟

- الحضور إلى المدرسة مهم، كل يوم. التغيب عن المدرسة لمدة يومين فقط في الشهر يعني أن التلميذ يعتبر تغيب دائم، لذا اجعل من الأولويات أن يحضر الطفل إلى المدرسة في الوقت المحدد.
- حافظ على عادات القراءة اليومية في بيتك، واجعل طفلك يراك وأنت تقرأ، وشجعه على القراءة بغرض المتعة طوال العام.
- تشارك وابق على تواصل مع مدرسة الطفل، بأي طريقة وفي أي وقت تستطيع ذلك.
- شارك بأرائك! ساعد في تحسين مدرسة طفلك عن طريق المشاركة في SurveyWorks كل عام.

ابدأ المحادثة. اطرح أسئلة. تحدث إلى طفلك حول ما يتعلمه، واطهر اهتمامك بالمواد التي تثير حماسه. تذكر أنك أيضًا معلم طفلك، وأنت تلعب دورًا مهمًا في إعداد طفلك لتحقيق النجاح.

## لماذا يهم هذا؟

الأطفال الذين يتغيبون بشكل كبير في رياض الأطفال والصف الأول الابتدائي يكونون أقل قدرة على القراءة على مستوى الصف بحلول الصف الثالث.



التغيب بشكل كبير هو أقوى مؤشر منفرد للتسرب قبل التخرج.

الطلاب الذين يتركون المدرسة هم أقل عرضة للنجاح في الحياة المهنية. في الواقع، يحصل خريج المدرسة الثانوية، في المتوسط، على مدى حياته، على مليون دولار أكثر من الطالب الذي ترك الدراسة.



ويرتبط التغيب بشكل كبير عن العمل بزيادة حالات الإيقاف عن العمل، وتعاطي المخدرات في سن المراهقة، فضلًا عن سوء الحالة الصحية عند البالغين.

85% من الطلاب الذين تركوا المدرسة الثانوية كانوا غائبين بشكل كبير. ويمكن توقع ذلك في وقت مبكر من الصف الثالث، بناءً على حضورهم المبكر في المدرسة الابتدائية.



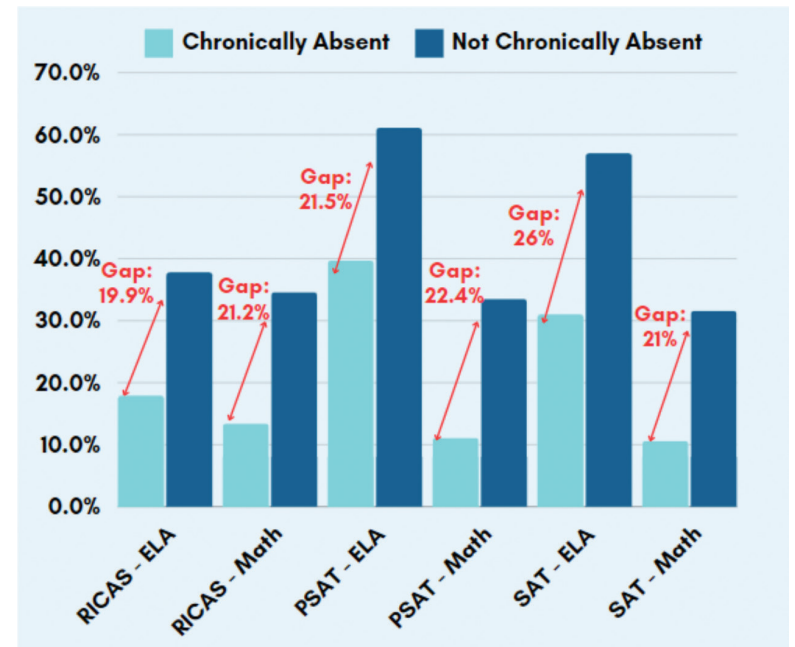
18 يومًا تجعل طفلك غائبًا بشكل كبير.

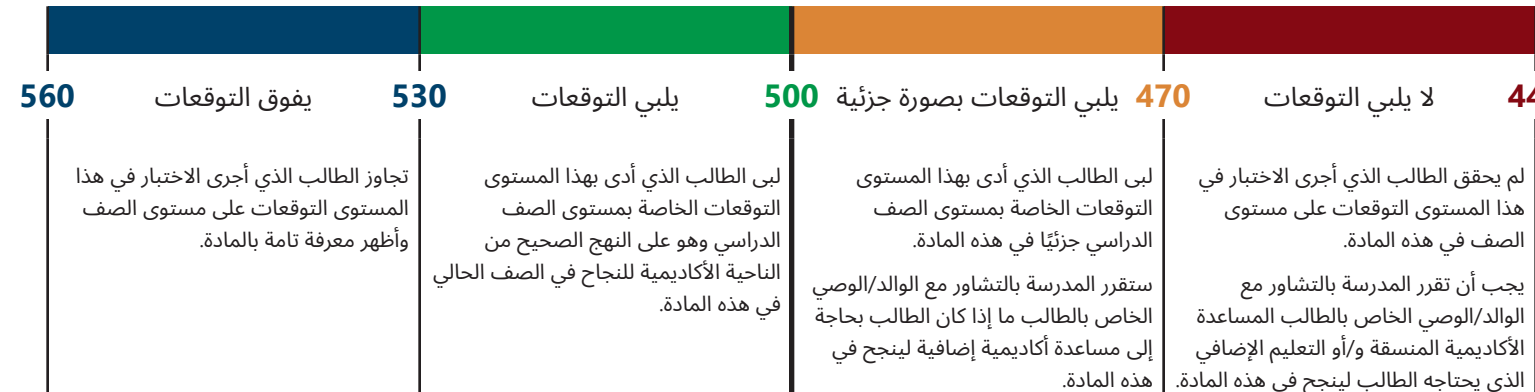
10 يومًا تعرض طفلك للخطر.

### كم عدد أيام التدريس التي غاب عنها طفلك؟

توجد فجوات كبيرة في أداء الطلاب الذين يتغيبون بشكل مزمن، كما هو موضح في البيانات أدناه:

### نسبة الكفاءة لعام 2023: الطلاب المتغيبون بشكل كبير مقابل الطلاب غير المتغيبين بشكل كبير



مستوى تحصيل طفلك:  
درجات طفلك:

يشير العمود الأفقي الرمادي الموضح في الشكلين أعلاه وأدناه إلى نطاق العلامات المحتملة التي يمكن أن يحصل عليها الطفل لو أجرى الاختبار عدة مرات.

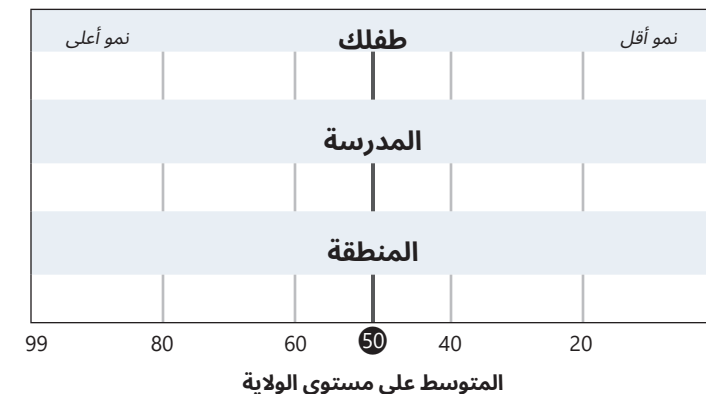
## التحصيل

كيف كان أداء طفلك مقارنة بأداء الطلاب على مستوى المدرسة والمنطقة والولاية.

بالنسبة لطفلك	السنة الدراسية	متوسط الدرجات		
		الولاية	المنطقة	المدرسة
الدرجة	2024			
الصف	2023			

## نِسْب نمو الطلاب في عام 2024

علامات طفلك هذا العام هي ذاتها أو أفضل من النسبة المئوية لطلاب رود آيلند الذين حققوا علامات مماثلة لعلامات طفلك في التقييم (التقييمات) في السنة (السنوات) الدراسية السابقة.



## كيف كان أداء طفلك في كل فئة من الفئات المقدم عنها تقارير وفي كل سؤال من أسئلة الاختبار الفردية

الفئة المقدم عنها تقارير	النقاط التي حصل عليها طفلك	إجمالي النقاط المحتملة	متوسط النقاط		
			المدرسة	المنطقة	الولاية
القراءة					
اللغة					
الكتابة					

† تتضمن الفئة المقدم عنها تقارير لمادة اللغة الدرجات القياسية للغة الإنجليزية.  
‡ تستند فئة التقرير لمادة الكتابة على علامات تطور الفكرة.

## أسئلة الاختبار الفردية

رقم السؤال	1	2	3	4	5	6	7	8	9	10	11	12	13	14	15	16	17	18	19	20	21	22	23	24	25	26	27	28	29	30	31	32	33	34	
النقاط المكتسبة																																			

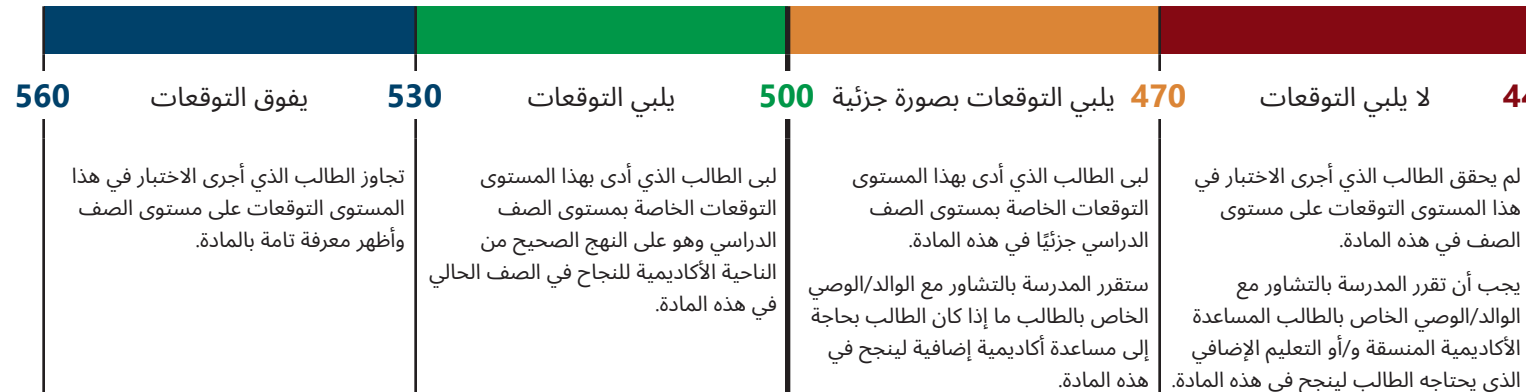
N/A = العنصر غير مُدرج

مساحة خالية = لا يوجد إجابة؛

CV = درجة استخدام القواعد اللغوية في المقالة

المفتاح النقاط المكتسبة: x = y/ x = النقاط المكتسبة المحتملة من y

ID = درجة تطور الفكرة في المقالة؛

مستوى تحصيل طفلك:  
درجات طفلك:

يشير العمود الأفقي الرمادي الموضح في الشكلين أعلاه وأدناه إلى نطاق العلامات المحتملة التي يمكن أن يحصل عليها الطفل لو أجرى الاختبار عدة مرات.

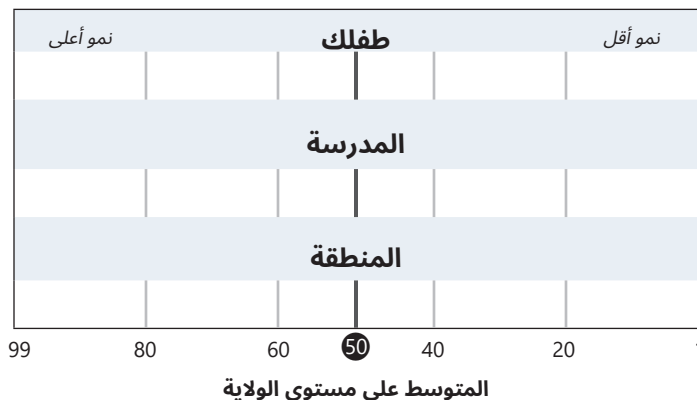
## التحصيل

كيف كان أداء طفلك مقارنة بأداء الطلاب على مستوى المدرسة والمنطقة والولاية.

بالنسبة لطفلك	السنة الدراسية	متوسط الدرجات		
		الولاية	المنطقة	المدرسة
الدرجة	2024			
الصف	2023			

## نِسْب نمو الطلاب في عام 2024

علامات طفلك هذا العام هي ذاتها أو أفضل من النسبة المئوية لطلاب رود آيلند الذين حققوا علامات مماثلة لعلامات طفلك في التقييم (التقييمات) في السنة (السنوات) الدراسية السابقة.



## كيف كان أداء طفلك في كل فئة من الفئات المقدم عنها تقارير وفي كل سؤال من أسئلة الاختبار الفردية

الفئة المقدم عنها تقارير	النقاط التي حصل عليها طفلك	إجمالي النقاط المحتملة	متوسط النقاط		
			المدرسة	المنطقة	الولاية
القراءة					
اللغة					
الكتابة					

## أسئلة الاختبار الفردية

رقم السؤال	1	2	3	4	5	6	7	8	9	10	11	12	13	14	15	16	17	18	19	20	21	22	23	24	25	26	27	28	29	30	31	32	33	34	35	36	37	38	39	40
النقاط المكتسبة																																								

المفتاح x = y/ x = النقاط المكتسبة المحتملة من y

مساحة خالية = لا يوجد إجابة

لا ينطبق (N/A) = العنصر غير مُدرج